

LA MAINTENANCE PREVENTIVE ET LA THERMOGRAPHIE

MAINTENANCE PRÉVENTIVE ET THERMOGRAPHIE

La capacité de la thermographie à détecter à distance tout échauffement ou température anormale en fait un outil idéal pour localiser un dysfonctionnement électrique, une malfaçon mécanique ou une corrosion métallique. D'autant qu'il n'est pas nécessaire d'arrêter l'activité.

■ Les Applications Industrielles :



Installations électriques

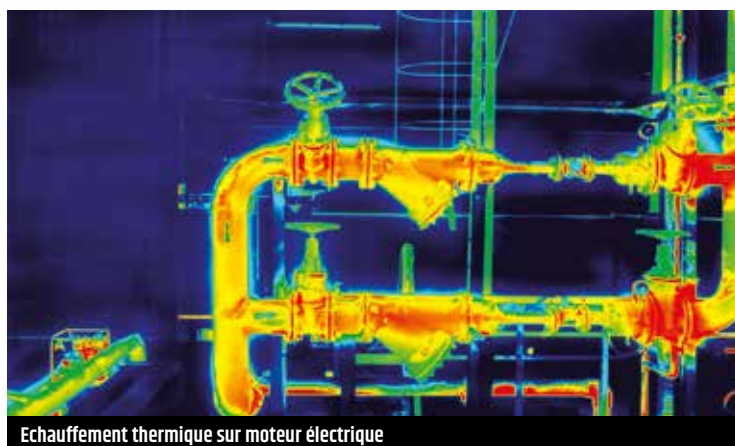
Une mesure efficace pour contrôler les installations électriques et déceler les échauffements anormaux.



Installations mécaniques

Outil de diagnostic non destructif pour détecter facilement les problèmes de surchauffe et les points sensibles d'une installation mécanique.

Maintenance préventive d'organes de production comme : moteur, palier, engrenage, pompe, canalisations...



Echauffement thermique sur moteur électrique

M.I.N.E.S Tech est en mesure :

- d'effectuer des mesures réalistes ;
- d'analyser ces données ;
- de fournir un rapport d'inspection.